

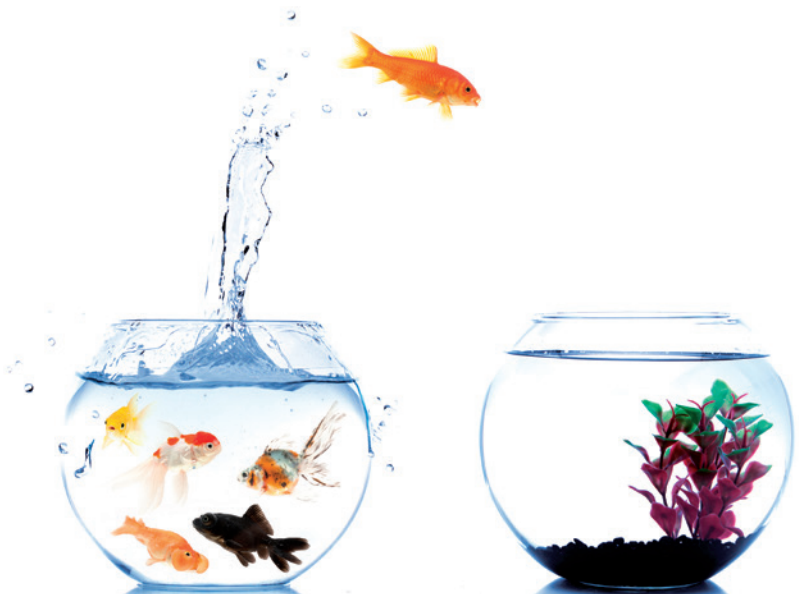


# Auch in Krisen handlungsfähig bleiben?

Resilienz im Spannungsfeld zwischen Empirie und Ethik

Werkstattgespräch im  
Münchner Kompetenzzentrum Ethik der LMU  
**Fr. 8. 11. 2013 um 18:00 Uhr**  
Geschwister-Scholl-Platz 1

Obwohl wir so viel Wissen, Geld und Gesundheitsversorgung haben wie nie zuvor in der Geschichte, begegnen uns Krisen auf allen Ebenen: Individuen sind von Burn-out bedroht, Organisationen und Unternehmen müssen sich ständig „neu aufstellen“, um zu überleben. Finanzkrise, Energiewende, Klimawandel, fundamentalistische Kriege – wir bewegen uns von einem Umbruch zum nächsten. Was ist nötig, um in diesen existentiell bedrohlichen Transformationen die richtigen Entscheidungen zu treffen und handlungsfähig zu bleiben?





## Taugt „Resilienz“ als neuer Leitbegriff für Entwicklung?

Wie kann Resilienz – umschrieben als „elastische Robustheit gegenüber Krisen“ – empirisch und ethisch genauer definiert werden?

Darüber will der Forschungsverbund ForChange im interdisziplinären Kreis von Experten und mit dem Publikum diskutieren. Im Mittelpunkt soll die Frage stehen, ob und wie ethische Werte als Kompass für ein tragfähiges Konzept von Resilienz dienen können.

### Begrüßung und Einführung

**Helga Schubert**, Geschäftsführung Forschungsverbund ForChange

**Julian Nida-Rümelin**, Lehrstuhl für Philosophie und politische Theorie, LMU

### Kurzimpulse und Podiumsgespräch

**Markus Vogt**, Lehrstuhl für Christliche Sozialethik, LMU:

Resilienz im Spannungsfeld zwischen Ethik und praktischer Umsetzung

**Armin Reller**, Wissenschaftszentrum Umwelt, Universität Augsburg:  
Auf der Suche nach einem nachhaltigen Gesellschaftssystem

**Martin Grambow**, Bayerisches Staatsministerium für Umwelt und Verbraucherschutz: Resilienz als zentrales Erfolgskriterium für politische Entscheidungen

### Moderation

**Christoph Weller**, Lehrstuhl für Politikwissenschaft, Friedens- und Konfliktforschung, Universität Augsburg

### Anschließend Umtrunk und Get-together

Anfahrt: U3/U6 Haltestelle Universität. Das MKE befindet sich im Hauptgebäude der LMU, Raum M 210, siehe Beschilderung vor Ort.

Kontakt:  
Geschäftsstelle ForChange  
Helga Schubert  
forchange@lmu.de  
0174 / 2 12 99 88

